

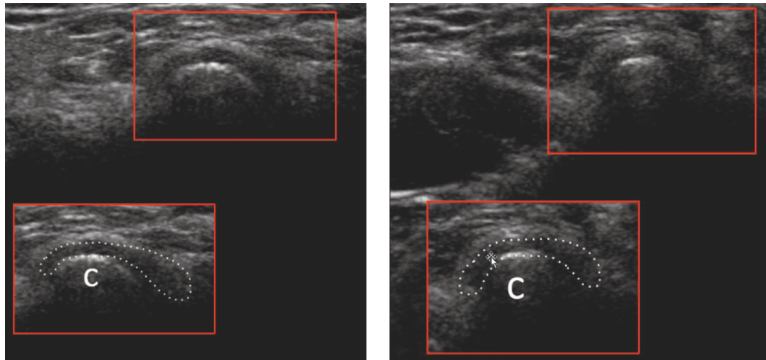
Curso monográfico de ATM

Ecografía y abordaje clínico profesional

Este curso monográfico de ATM está dirigido a profesionales sanitarios y estudiantes, y aborda de forma clara y didáctica el uso de la ecografía en la articulación temporomandibular (ATM). El contenido se estructura en los siguientes apartados:

1. Observación ecográfica de la cápsula articular

La ecografía permite visualizar la cápsula articular de la ATM, identificando diferentes patologías como la capsulitis y las roturas meniscales, así como los prolapsos del menisco. Se adjuntan imágenes que muestran la cápsula articular en apertura y cierre mandibular.



2. Evaluación de la musculatura

Durante el estudio ecográfico se analizan músculos como el frontal, temporal, elevador del labio, cigomático mayor y menor, masetero y los músculos oblicuos de la boca, entre otros. Esta evaluación permite valorar el estado y función de la musculatura implicada en el movimiento mandibular.

3. Visualización de nervios

La ecografía facilita la identificación de ramificaciones del nervio facial, nervio cigomático y ramas mandibulares del nervio trigémino, relevantes para el diagnóstico y tratamiento de afecciones en la ATM.

4. Aplicaciones terapéuticas invasivas

Mediante la ecografía se localizan zonas específicas para la aplicación de tratamientos invasivos como la electrólisis y la neuromodulación, optimizando la precisión y eficacia de las intervenciones.

5. Tratamientos manuales

El curso incluye la explicación de técnicas manuales tanto superficiales como intraorales, orientadas a la rehabilitación y al abordaje integral de la ATM.